



Enregistrement qualité  
ALIMENTATION ET CONSULTATION DMP

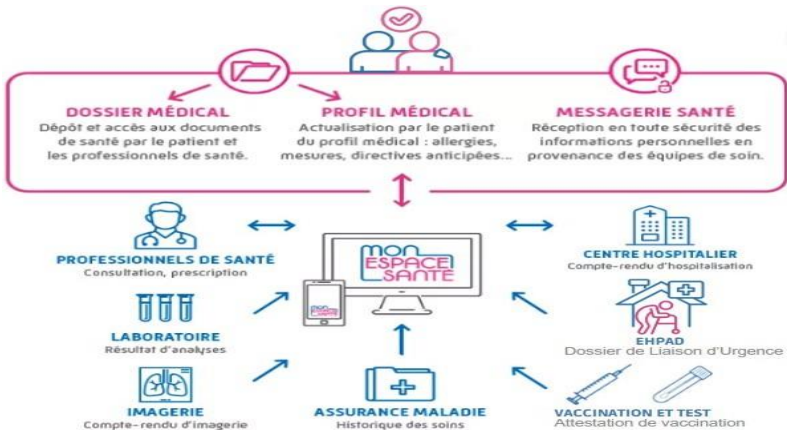
EQ. 03.01.24

EHPAD Simon Bénichou - Nancy

Rédigé par	Vérifié par	Approbateur	Edité le	Mis à jour
B. BEZZINA	I. CAILLE	S. GALMICHE	23/02/2025	



Information et consentement Alimentation et Consultation DMP



Accès au DMP en ALIMENTATION

Les professionnels de l'équipe de soins sont obligés d'envoyer des documents dans votre DMP (liste des documents sur demande )  
Il est possible de vous y opposer en cas de motif légitime



Accès au DMP en CONSULTATION

Les membres de l'équipe de soins vous prenant en charge pourront consulter votre DMP (matrice des autorisations d'accès sur demande)  
Les accès au DMP sont tracés et visibles sur votre Espace Santé

J'ai été informé de l'alimentation et consultation par l'équipe de soins du DMP  
Si j'ai un motif légitime à m'opposer à son alimentation : .....  
Nom et prénom : .....  
Si mesure de tutelle, nom et prénom du représentant légal : .....  
Fait à ....., le .....

SIGNATURE